

## INDAIATUBA – BRASIL.

**Indaiatuba** é um município brasileiro no interior do estado de São Paulo. Pertence à Mesorregião e Microrregião de Campinas, localizando-se a noroeste da capital do estado.

Ocupa uma área de 311,5 km<sup>2</sup> e sua população estimada em 206 690 habitantes, que a colocava na 32<sup>a</sup> posição entre os municípios mais populosos do estado de São Paulo.

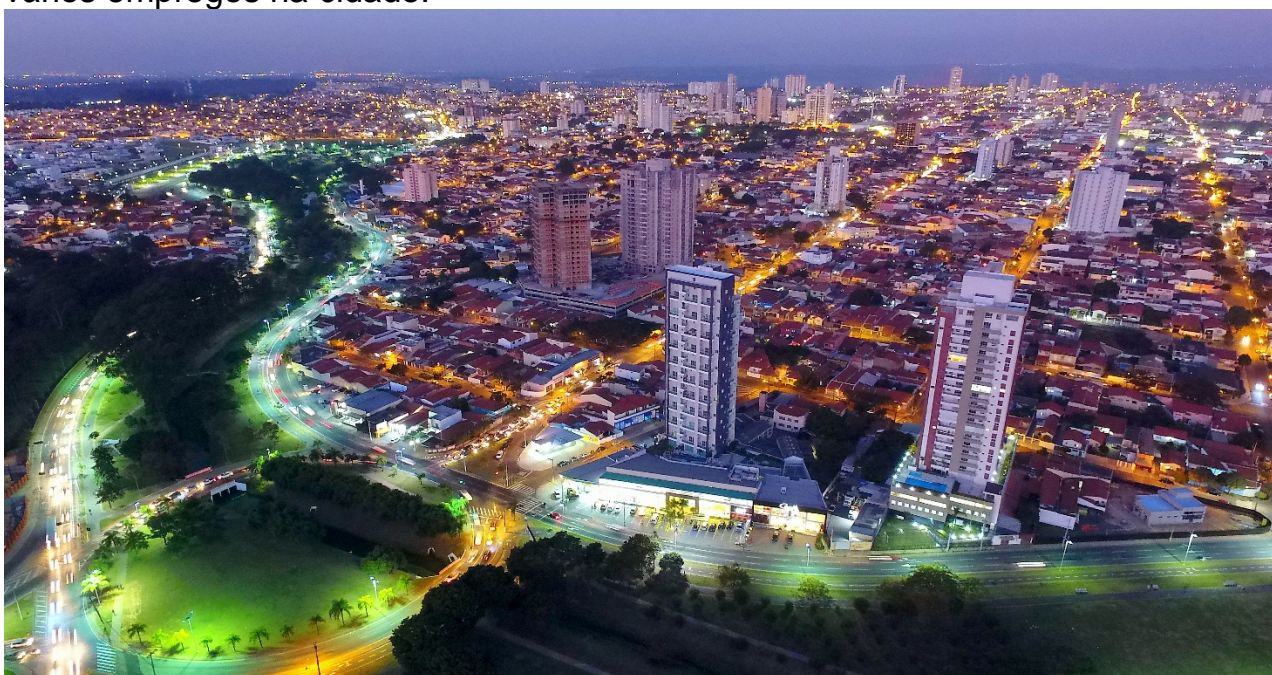
Em 9 de dezembro de 1830, o então povoado de Cocaes foi elevado à condição de sede da freguesia da Vila de Itu por decreto do Imperator, com o nome de Indaiatuba. Essa data passou a ser comemorada como a data do aniversário da cidade.

Indaiatuba situa-se a 100 km da capital paulista e a 20 km de Campinas. Apresenta uma localização privilegiada, a 10 quilômetros do Aeroporto Internacional de Viracopos, boa infraestrutura e bons indicadores de qualidade de vida.

Na década de 1970 a sociedade atingiu níveis financeiros maiores, o que aumentou a demanda por serviços e mercadorias, alavancou o comércio. Na época a concentração comercial era praticamente no centro da cidade, atualmente expandindo para toda a cidade.

O município vem aumentando seu pólo industrial nos últimos anos, principalmente devido à vinda de grandes empresas de outras cidades do estado de São Paulo.

Indaiatuba possui grandes empresas do setor automotivo como a Toyota Motor do Brasil e o campo de provas da General Motors e da Honda, além das unidades fabris da John Deere, Unilever, Mann+Hummel (Filtros Mann), Yanmar do Brasil, Agritech Lavrale, BASF, Plastek do Brasil, SEW Eurodrive do Brasil, entre outras, que criaram vários empregos na cidade.



## A pista: Luíz Cláudio Katayama.

A pista foi inaugurada em 2002, em homenagem a Luíz Cláudio Katayama campeão Paulista e Brasileiro da categoria Elite já falecido na época, Desde então a pista vem passando por manutenção e reformulações, para a evolução dos atletas não apenas da cidade mas de todos praticantes do esporte.

A pista já recebeu grandes eventos como copa america de bicicross, Copa do Brasil, Paulista, regionais, e em 2018 foi palco da copa Internacional de BMX e final da Copa Brasil de BMX com ranking C1. Foi a unica a se prepara para o desafio, a retomada do Campeonato Paulista de BMX 2020.

E agora se prepara para a 2ª etapa do Campeonato paulista 2023, e na semana seguinte sedia o maior evento do esporte a ser realizado no Brasil.

No dia 29 e 30 será realizado a copa Latinoamericana e sulamericano, e o Campeonato Paulista será a oportunidade para treinar e competir antes deste grande evento.





## LOCALIZAÇÃO E OPÇÕES DE LAZER.

A pista Luíz Cláudio Katayama fica localizada no parque ecológico na Avenida Engenheiro Fábio Roberto Barnabé - Jardim Esplanada, 2392 jd Esplanada 2 Indaiatuba – SP. CEP.13331-630.



Proximo a pista também a outras opções esportivas e lazer, como o velódromo municipal e pista de Skate.





## HOTEL OFICIAL.

Hotel oficial será o Hotel Travel Inn, que está localizado em um ponto estratégico da cidade, a Rua Pará, 1000 - Cidade Nova, Indaiatuba - SP, 13334-270.

A localização permite acesso rápido as principais avenidas da cidade e da rodovia SP 75, dando acesso as principais rodovias do estado de São Paulo.

A localização única do hotel permite-lhe visitar os locais mais emblemáticos de uma forma confortável, quer queira ir a pé ou de transportes públicos. Há também uma grande variedade de bares e restaurantes nas imediações. Fácil acesso ao Museu da água, a prefeitura municipal, parque ecológico municipal, acesso rápido ao local do evento e a 15 minutos de carro do Aeroporto Internacional de Viracopos.

## Apartamentos

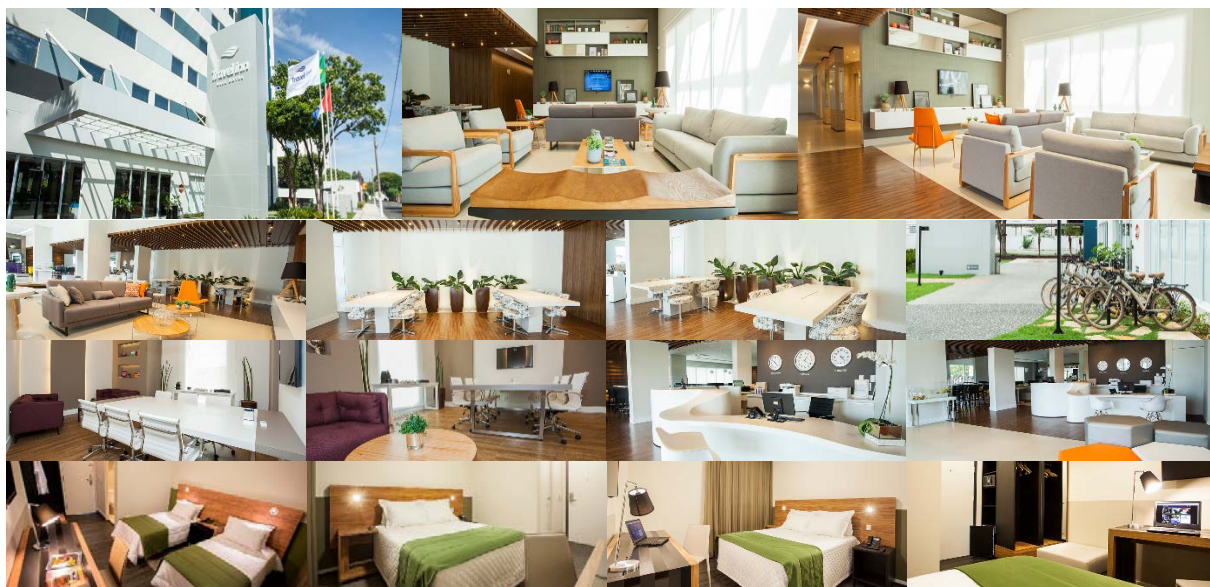
O empreendimento dispõe de 216 apartamentos com 20m<sup>2</sup>, entre eles, 22 para portadores de necessidades especiais. Confortáveis, funcionais e com perfeita iluminação, acomodam até duas pessoas.



## Todos os serviços do hotel



**Contato.** <http://travelinn.com.br/hotel/wise-indaiatuba> ou 08007733300





O Hotel está localizado a 15 minutos do aeroporto Internacional de Viracopos.



O Hotel está localizado a 11 minutos da pista de BMX.



Há uma grande variedade de hotéis e apartamentos em Indaiatuba, mais hotéis em <https://www.tripadvisor.com.br/Hotels-g303613-Indaiatuba State of Sao Paulo-Hotels.html>



## INFORMAÇÕES AS EQUIPES.

Todas as equipes e pilotos terão livre acesso ao parque com barraca, os espaços serão delimitados conforme lay out. Tenha em mente que, devido à delimitação dos espaços externos para a pista não será permitido transportar ou instalar barracas especiais. Assim como não poderá montar barracas nas arquibancadas, somente da grade da arquibancada na pista de caminhada.

### LAYOUT DO EVENTO

LEGENDA		LAYOUT ESTACIONAMENTOS	
Entrada e saída de veículos e ambulância / proibido estacionar.	Circulação e acesso dos pilotos a área de pilotos e pré-start.	Acesso aos estacionamentos e ao evento.	
Área de expositores de produtos e vendas.	Área de pilotos.	Serviços médicos.	
Praça de alimenta.	Chamada de pilotos.	Secretaria do evento.	
Área de equipes.	Pré - Start (PS).	Estacionamento vip.	
Banheiros.	Start Gate (SG).	Estacionamentos do evento.	
Arquibancada.	Saída de pilotos (SP).	TENDA.	

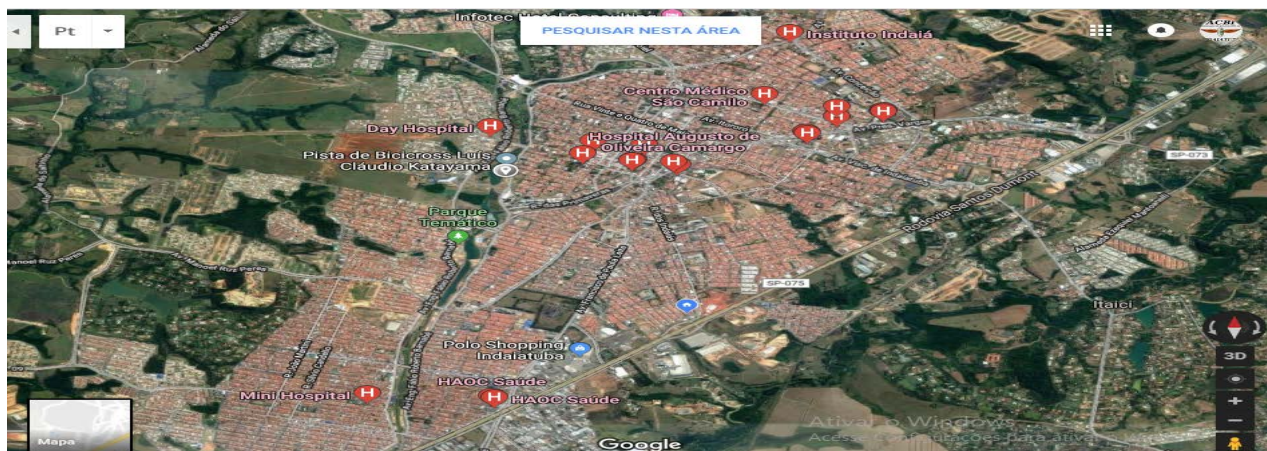
Modelo de barracas autorizadas no evento salve as ja contratadas para o evento. Modelo: 3 x3 ou 3 x 6 dobrável ou equivalente.





## MAPA DE HOSPITAIS.

Existem varios centros médicos em torno do Pista de BMX.



## PRINCIPAIS HOSPITAIS (OFICIAL)

- **HOSPITAL AUGUSTO DE OLIVEIRA CAMARGO ( 6 minutos)**  
Av. Francisco de Paula Leite, 399 - Jardim Santa Cruz, Indaiatuba - SP, 13344-700



- **UPA – UNIDADE DE PRONTO ATENDIMENTO**  
Av. Eng. Fábio Roberto Barnabé, 6020 - Jardim Morada do Sol, Indaiatuba - SP, 13348-455

DESEJAMOS UM ÓTIMO EVENTO A TODOS.